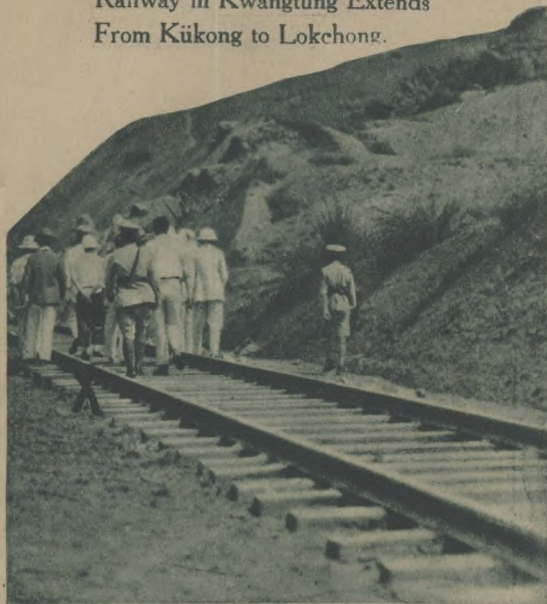


程 工 段 樂 韶 路 鐵 漢 粵

(攝 植 羅)

The Southern Section of the Canton-Hankow Railway in Kwangtung Extends From Kükong to Lokchong.



程 段 韶 視 氏 仙 長 局 管 南 鐵 粵
工 樂 察 × 根 李 局 理 段 路 漢

S. K. Lee, Head of the Administrative Office of the Southern Section, inspecting the new extension.

一 之 程 工 大 鉅 段 樂 韶 爲 尺 餘 千 深 道 隧 村 簾 高
The 1000 ft. tunnel near Kao Lien Chun.



Work in Progress.

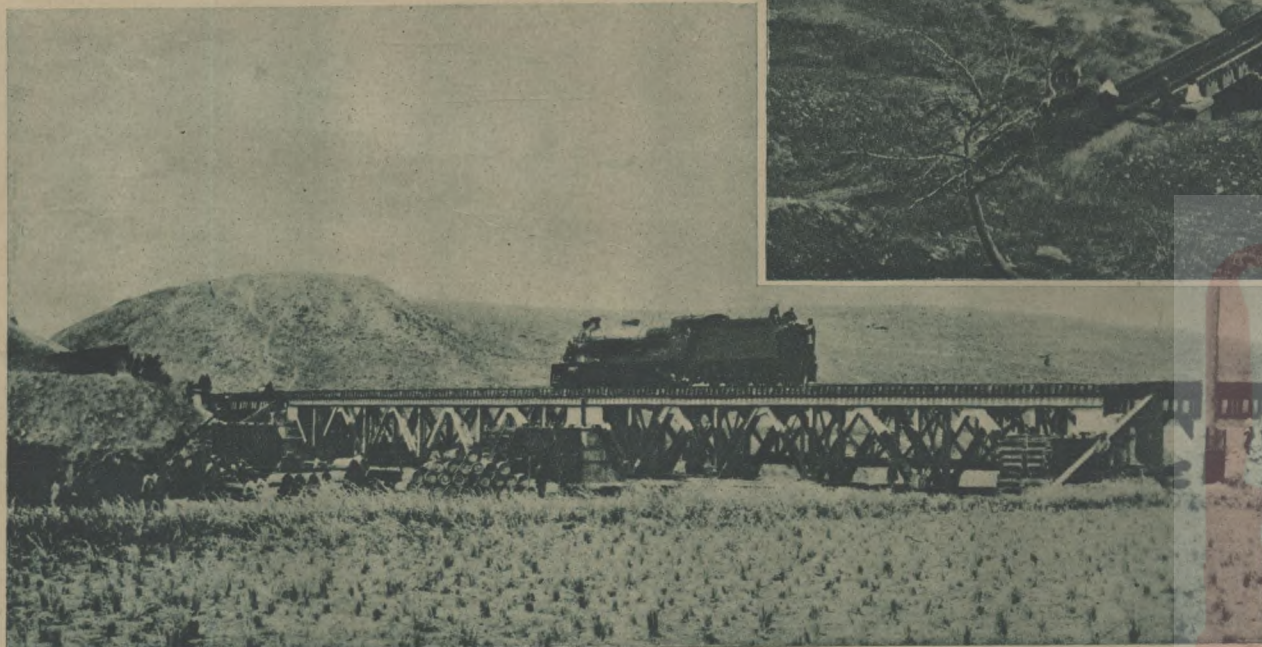
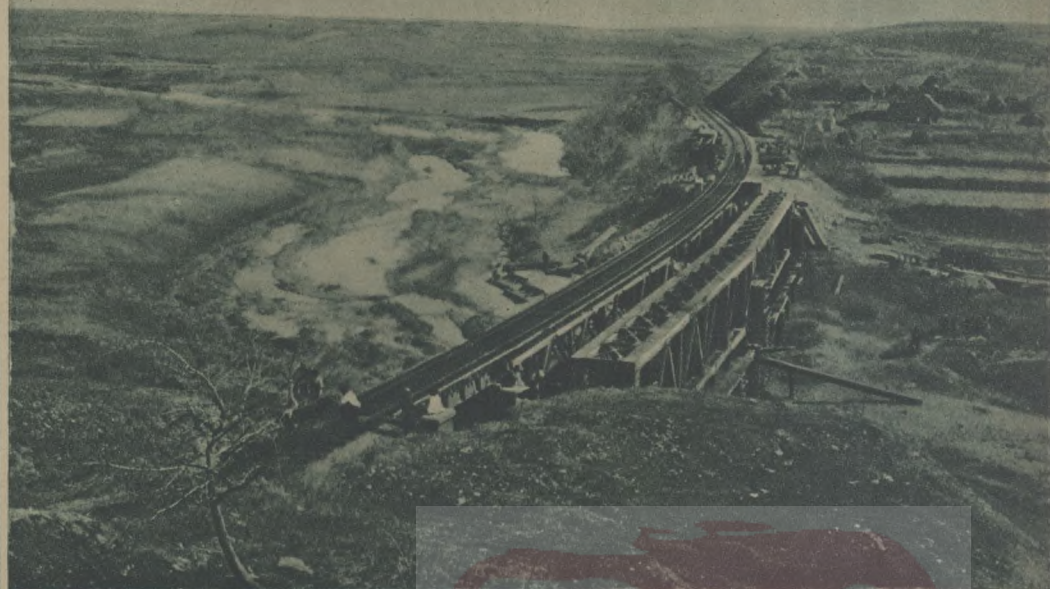
工 人 工 作 情 形

瞰 鳥 近 附 橋 新 →

A distant view of the new bridge.

車 機 駛 試 就 裝 橋 新 ↓

Locomotive making a trial run on the new bridge.



橋 鋼 尺 百 換 更 路 鐵 浦 津

— 間 嶺 八 張 在 —

(攝 清 漢 吳)

New Steel Bridge for the Tientsin-Pukow Railway.



郵 購 簡 章 承 索 即 奉

上海先施公司郵寄部
香港先施公司郵寄部
香港德輔道中

無 比
用 之 貨 品 祇 須 郵 局 可 以 寄 遞 概 可 通 信
郵 購 書 信 早 發 貨 物 夕 至 手 續 簡 便 妥 捷



內 地 通 信 郵 購
便 利 妥 捷 無 比

內 地 欲 採 購 優
良 貨 品 諸 感 不
便 本 公 司 特 設
郵 寄 部 服 務 周
詳 供 應 敏 速 凡
學 校 公 團 或 家
庭 中 購 求 在 內
地 未 有 出 售 或
雖 有 而 不 合 於